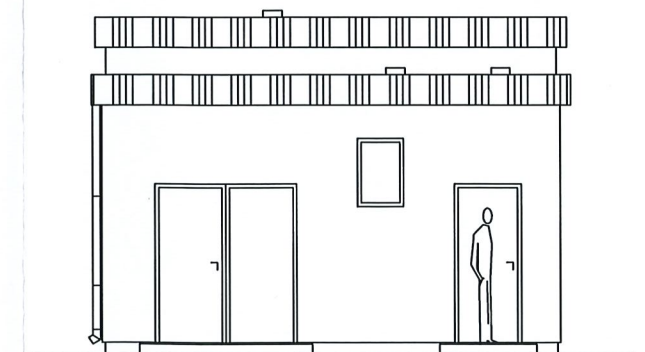
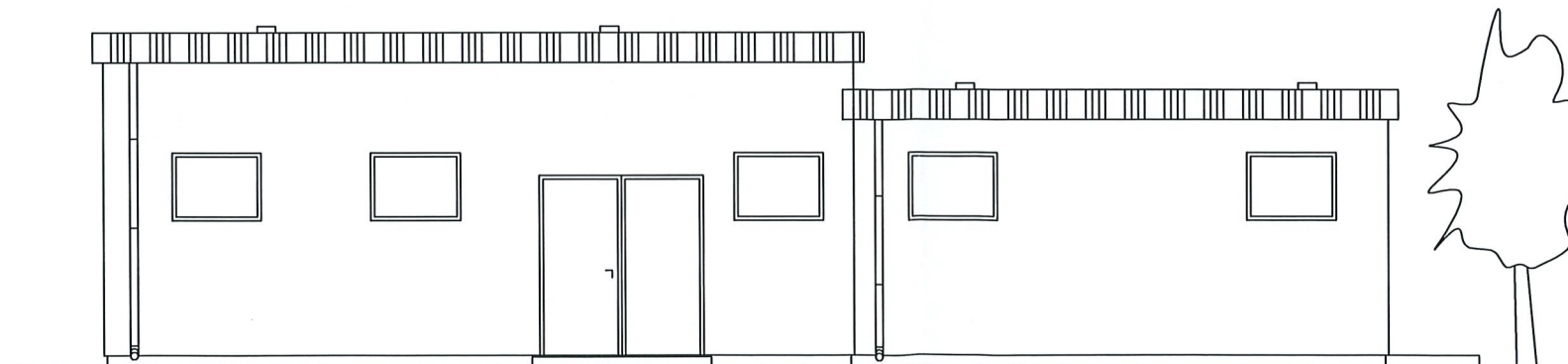
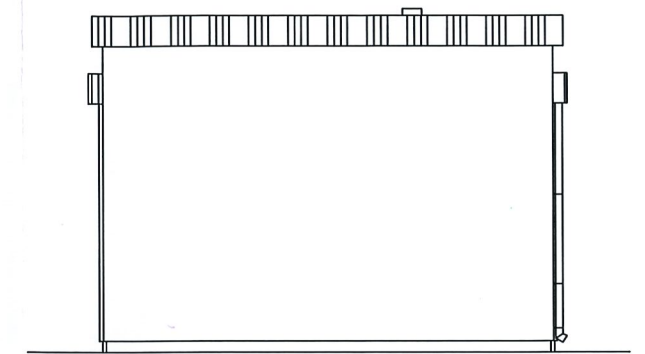
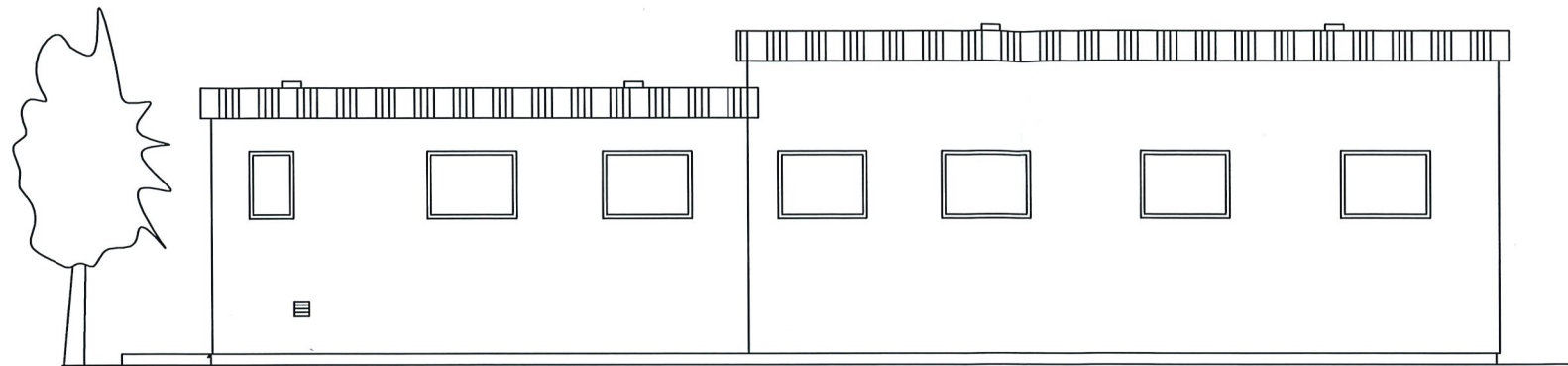


ELEWACJE
skala 1:100



Jednostka projektowa:		KOMA		
		Zakład Projektowania i Realizacji Inwestycji s.c. 91-455 Łódź, ul. Żurawia 3/5 tel. (42) 630 04 84		
Obiekt: Przebudowa i rozbudowa Stacji Pomp Ursus w Gorzowie Wielkopolskim w ramach zadania pn. modernizacja SP Ursus	Treść rys:		Rodzaj proj. PW	
	Budynek pompowni Elewacje			
	Upr. bud	Podpis	Data: 05.2021	
Projektował: mgr inż. Andrzej Śpionek	34/89/WŁ w spec: Konstrukcyjno-budowlanej		Skala: 1:100	
Sprawdził:			Nr rys: A-3	